

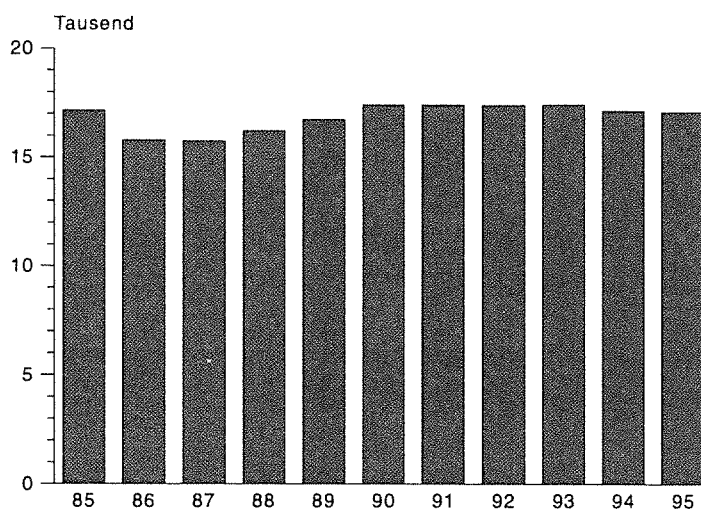


E II 2 - j 1995

Ausgegeben im Dezember 1995

Totalerhebung im Bauhauptgewerbe 1995

Beschäftigte im Bauhauptgewerbe
Totalerhebung Juni 1985 bis 1995



Herausgeber:

Statistisches Landesamt
Saarland

Virchowstraße 7, 66119 Saarbrücken
Postfach 10 30 44, 66030 Saarbrücken
Tel.: (06 81) 5 01 - 59 35
Telefax: (06 81) 5 01 - 59 21

Nachdruck, auch auszugsweise, nur mit
Quellenangabe gestattet

SL 138

INHALT

Seite

Methodische Erläuterungen	3
-------------------------------------	---

Tabellen

1. Betriebe, Beschäftigte (Ende Juni 1995), geleistete Arbeitsstunden, Bruttolohn- und -gehaltsumme und Umsatz (Juni 1995) nach Wirtschaftszweigen	4
2. Betriebe, Beschäftigte (Ende Juni 1995), geleistete Arbeitsstunden, Bruttolohn- und -gehaltsumme und Umsatz (Juni 1995) nach Wirtschaftszweigen (Nur Betriebe, deren Inhaber oder Leiter in die Handwerksrolle eingetragen sind)	5
3. Betriebe Ende Juni 1995 nach Wirtschaftszweigen und Beschäftigtengrößenklassen	6
4. Beschäftigte Ende Juni 1995 nach der Stellung im Betrieb und Beschäftigtengrößenklassen	7
5. Geleistete Arbeitsstunden im Juni 1995 nach Art der Bauten/Auftraggeber und Beschäftigtengrößenklassen	8
6. Geleistete Arbeitsstunden im Juni 1995 nach Wirtschaftszweigen und Beschäftigtengrößenklassen	9
7. Geleistete Arbeitsstunden im Juni 1995 nach Wirtschaftszweigen und Art der Bauten/Auftraggeber . . .	10-11
8. Baugewerblicher Umsatz im Juni 1995 nach Wirtschaftszweigen und Beschäftigtengrößenklassen	12
9. Baugewerblicher Umsatz nach Art der Bauten/Auftraggeber und Beschäftigtengrößenklassen sowie Gesamtumsatz im Juni 1995	13
10. Baugewerblicher Umsatz nach Wirtschaftszweigen und Beschäftigtengrößenklassen sowie Gesamtumsatz im Kalenderjahr 1994	14-15
11. Löhne und Gehälter im Juni 1995 sowie Arbeitgeberzulagen zu Löhnen und Gehältern im Jahr 1994 nach Beschäftigtengrößenklassen	16
12. Betriebe, Beschäftigte, geleistete Arbeitsstunden, Löhne, Gehälter und Gesamtumsatz im Kalenderjahr 1994 nach Kreisen	16
13. Bestand an verfügbaren Geräten Ende Juni 1995 nach Beschäftigtengrößenklassen	17
14. Bestand an verfügbaren Geräten Ende Juni 1995 nach Kreisen	18

Methodische Erläuterungen

Die Totalerhebung im Bauhauptgewerbe findet einmal im Jahr und zwar für den Monat Juni statt. Sie ermöglicht die Darstellung des gesamten Bauhauptgewerbes und liefert die Grundlage für die Aufschätzung des monatlichen Berichtskreises.

Erhebungseinheit: Alle baugewerblichen Betriebe von Unternehmen des Bauhauptgewerbes und von Unternehmen anderer Wirtschaftsbereiche sowie Arbeitsgemeinschaften des Bauhauptgewerbes soweit sich ihre Tätigkeiten auf das Inland beziehen.

Im Rahmen der Reform der Statistiken im Produzierenden Gewerbe ist die Systematik (Sypro) ergänzt oder tiefer gegliedert worden. Hinzugekommen sind die Herstellung und Montage von Fertigteilbauten in Beton und Holz, die bergbauliche Tiefbohrung, der Gerüstbau und die Fassadenreinigung. Aus dem Tief- bzw. Isolierbau wurden die Erdbewegungsarbeiten (Landeskulturbau, der Wasser- und Wasserspezialbau, die Gebäudetrocknung, die Abdichtung gegen Wasser und Feuchtigkeit sowie die Abdämmung gegen Kälte, Wärme und Schall ausgegliedert.

Beschäftigte: Tätige Inhaber und Mitinhaber, auch selbständige Handwerker, unbezahlt mithelfende Familienangehörige soweit sie mindestens ein Drittel der üblichen Arbeitszeit im Betrieb tätig sind, Personen die in einem arbeitsrechtlichen Verhältnis zum Betrieb stehen sowie Arbeitskräfte gemäß dem Arbeitnehmerüberlassungsgesetz.

Löhne und Gehälter: Summe der Bruttobezüge (Bar- und Sachbezüge ohne jeden Abzug) ausschließlich Arbeitgeberanteile zur Sozialversicherung. Die entgelte für Poliere, Schachtmeister und Meister sind in der Lohnsumme enthalten.

Geleistete Arbeitsstunden: Alle auf Baustellen und Bauhöfen im gesamten Bundesgebiet tatsächlich geleisteten Arbeitsstunden, gleichgültig, ob sie von Arbeitern einschließlich Polieren, Schachtmeistern und Meistern, Inhabern, Familienangehörigen oder Auszubildenden geleistet werden.

Baugewerblicher Umsatz: Die dem Finanzamt für die Umsatzsteuer zu meldenden steuerbaren (steuerpflichtigen und steuerfreien) Beträge für Bauleistungen im gesamten Bundesgebiet ohne die in Rechnung gestellte Umsatzsteuer.

Gesamtumsatz: Baugewerblicher Umsatz aus sonstigen eigenen Erzeugnissen und Dienstleistungen sowie Umsatz aus Handelsware.

Zeichenerklärung

a.n.g.	=	anderweitig nicht genannt
0	=	mehr als nichts, aber weniger als die Hälfte der kleinsten in der Tabelle nachgewiesenen Einheit
-	=	nichts vorhanden
/	=	keine Angaben, da Zahlen nicht sicher genug
.	=	Zahlenwert unbekannt oder geheimzuhalten
x	=	Tabellenfach gesperrt, weil Aussage nicht sinnvoll
()	=	Nachweis unter dem Vorbehalt, daß der Zahlenwert Fehler aufweisen kann
p	=	vorläufiges Ergebnis
r	=	berichtigtes Ergebnis

1. Betriebe, Beschäftigte (Ende Juni 1995), geleistete Arbeitsstunden, Bruttolohn- und -gehaltsumme und Umsatz (Juni 1995) nach Wirtschaftszweigen

Syro Nr.	Wirtschaftszweig	Betriebe	Beschäftigte		Geleistete Arbeits- stunden	Bruttolohn- und -gehaltsumme		Bau- gewerbl. Umsatz (Juni)
			ins- gesamt	darunter Ausländer		ins- gesamt	darunter Bruttolohn- summe	
		Anzahl			1 000 Std.	1 000 DM		
72	Hoch- und Tiefbau	507	11 397	1 273	1 268	49 020	38 632	181 557
	darunter							
7210	Hoch- und Tiefbau ohne aus- geprägten Schwerpunkt	97	3 245	355	330	14 621	11 516	46 908
7220	Hochbau (ohne Fertigteilbau)	203	3 359	453	370	13 266	10 652	60 350
7231-7237	Fertigteilbau im Hochbau	11
7241	Erdbewegungsarbeiten, Landes- kulturbau	23	172	6	19	481	342	1 931
7243	Straßenbau	39	1 879	180	223	8 543	6 797	28 002
7244	Brunnenbau, Nichtbergbauliche Tiefbohrung	2
7249	Tiefbau a.n.g.	86	2 188	236	268	10 204	8 025	33 805
7251	Gerüstbau	40	265	27	27	683	511	2 141
7255	Fassadenreinigung	1
73	Spezialbau	141	1 180	96	138	4 972	3 950	11 040
	davon							
7301	Schornstein-, Feuerungs- und Industrieofenbau	16	297	37	42	1 627	1 354	3 707
7302	Gebäudetrocknung	15	39	1	4	87	70	475
7303	Abdichtung gegen Wasser und Feuchtigkeit	76	406	20	45	1 393	1 089	3 597
7304	Abdämmung gegen Kälte, Wärme, Schall u. ä	26	336	20	36	1 529	1 169	2 368
7305	Abbruch-, Spreng- und Enttrümmerungsgewerbe	8	102	18	11	336	268	893
74	Stukkateurgewerbe, Gipserei, Verputzerei	216	1 815	185	193	6 266	5 159	18 042
75	Zimmerei, Dachdeckerei	247	2 699	56	297	9 646	7 333	31 340
	davon							
7510	Zimmerei, Ingenieurholzbau	77	605	8	66	2 004	1 592	6 843
7550	Dachdeckerei	170	2 094	48	231	7 642	5 741	24 497
72-75	Bauhauptgewerbe insgesamt	1 111	17 091	1 610	1 896	69 904	55 074	241 979

2. Betriebe, Beschäftigte (Ende Juni 1995), geleistete Arbeitsstunden, Bruttolohn- und -gehaltsumme und Umsatz (Juni 1995) nach Wirtschaftszweigen

Nur Betriebe, deren Inhaber oder Leiter in die Handwerksrolle eingetragen sind

Syro Nr.	Wirtschaftszweig	Betriebe	Beschäftigte		Geleistete Arbeits- stunden	Bruttolohn- und -gehaltsumme		Bau- gewerbl. Umsatz (Juni)
			ins- gesamt	darunter Ausländer		ins- gesamt	darunter Bruttolohn- summe	
		Anzahl			1 000 Std.	1 000 DM		
72	Hoch- und Tiefbau	394	7 217	833	822	29 790	23 912	93 012
	darunter							
7210	Hoch- und Tiefbau ohne aus- geprägten Schwerpunkt	92	1 866	183	203	7 938	6 259	27 159
7220	Hochbau (ohne Fertigteilbau)	171	2 655	377	295	10 131	8 305	30 519
7231-7237	Fertigteilbau im Hochbau	7
7241	Erdbewegungsarbeiten, Landes- kulturbau	4	44	-	5	119	84	391
7243	Straßenbau	29	1 053	106	125	4 673	3 814	14 179
7244	Brunnenbau, Nichtbergbauliche Tiefbohrung	1
7249	Tiefbau a.n.g.	52	1 319	143	167	6 192	4 893	18 078
7251	Gerüstbau	36	208	17	18	451	328	1 563
7255	Fassadenreinigung	1
73	Spezialbau	113	686	34	77	2 522	1 918	7 466
	davon							
7301	Schornstein-, Feuerungs- und Industrieofenbau	14	140	11	17	669	521	2 374
7302	Gebäudetrocknung	12
7303	Abdichtung gegen Wasser und Feuchtigkeit	64	356	16	40	1 233	955	3 204
7304	Abdämmung gegen Kälte, Wärme, Schall u. ä	22	154	6	17	537	375	1 473
7305	Abbruch-, Spreng- und Enttrümmerungsgewerbe	1
74	Stukkateurgewerbe, Gipserei, Verputzerei	216	1 815	185	193	6 266	5 159	18 042
75	Zimmerei, Dachdeckerei	246	2 691	56	297	9 626	7 317	31 316
	davon							
7510	Zimmerei, Ingenieurholzbau	77	605	8	66	2 004	1 592	6 843
7550	Dachdeckerei	169	2 086	48	231	7 622	5 725	24 473
72-75	Bauhauptgewerbe insgesamt	969	12 409	1 108	1 389	48 204	38 306	149 836

BETRIEBE ENDE JUNI 1995
NACH WIRTSCHAFTSZWEIGEN UND BESCHAEFTIGTENGROESSENKLASSEN

BETRIEBE MIT... BIS... BESCHAEFTIGTEN										
SYPRO NR.	WIRTSCHAFTSZWEIG	1 - 9	10 - 19	20 - 49	50 - 99	100-199	200-499	500 UND MEHR	INSGESAMT	DARUNTER IM HANDWERK
7210	HOCH- UND TIEFBAU, OHNE AUS- GEPRAEGTEN SCHWERPUNKT	49	26	13	2	2	4	1	97	92
7220	HOCHBAU (OHNE FERTIGTEILBAU)	109	47	38	1	8	-	-	203	171
7231	HERSTELLUNG VON FERTIGTEIL- BAUTEN AUS BETON IM HOCHBAU	-	-	-	-	-	-	-	-	-
7233	MONTAGE VON FERTIGTEILBAUTEN AUS BETON IM HOCHBAU	4	1	2	-	-	-	-	7	4
7235	HERSTELLUNG VON FERTIGTEIL- BAUTEN AUS HOLZ IM HOCHBAU	1	-	-	-	1	-	-	2	1
7237	MONTAGE VON FERTIGTEILBAUTEN AUS HOLZ IM HOCHBAU	2	-	-	-	-	-	-	2	2
7231 B.7237	FERTIGTEILBAU IM HOCHBAU	7	1	2	-	1	-	-	11	7
7241	ERDBEWEGUNGSARBEITEN, LANDES- KULTURBAU	17	3	3	-	-	-	-	23	4
7242	WASSER- UND WASSERSPEZIALBAU	4	-	-	-	-	-	-	4	-
7243	STRASSENBAU	10	9	9	7	1	3	-	39	29
7244	BRUNNENBAU, NICHTBERGBAULICHE TIEFBOHRUNG	1	-	1	-	-	-	-	2	1
7245	BERGBAULICHE TIEFBOHRUNG U. AE. (OHNE ERDOELBOHRUNG)	1	-	-	-	-	-	-	1	1
7249	TIEFBAU, A. N. G.	39	12	25	6	4	-	-	86	52
7241 B.7249	TIEFBAU	72	24	38	13	5	3	-	155	87
7251	GERUESTBAU	30	8	2	-	-	-	-	40	36
7255	FASSADENREINIGUNG	1	-	-	-	-	-	-	1	1
7251 U.7255	GERUESTBAU, FASSADENREINIGUNG	31	8	2	-	-	-	-	41	37
72	HOCH- UND TIEFBAU	268	106	93	16	16	7	1	507	394
7301	SCHORNSTEIN-, FEUERUNGS- UND INDUSTRIEOFENBAU	11	1	1	3	-	-	-	16	14
7302	GEBAEUDETROCKNUNG	14	1	-	-	-	-	-	15	12
7303	ABDICHTUNG GEGEN WASSER, FEUCHTIGKEIT	69	3	2	2	-	-	-	76	64
7304	ABDAEMMUNG GEGEN KAELTE, WAERME, SCHALL U. AE.	17	4	4	-	1	-	-	26	22
7305	ABBRUCH-, SPRENG- UND ENT- TRUEMMERUNGSGEWERBE	3	3	2	-	-	-	-	8	1
73	SPEZIALBAU	114	12	9	5	1	-	-	141	113
74	STUKKATEURGEWERBE, GIPSEREI, VERPUTZEREI	160	43	11	2	-	-	-	216	216
7510	ZIMMEREI, INGENIEURHOLZBAU	58	16	3	-	-	-	-	77	77
7550	DACHDECKEREI	90	60	14	6	-	-	-	170	169
75	ZIMMEREI, DACHDECKEREI	148	76	17	6	-	-	-	247	246
72 BIS 75	BAUHAUPTGEWERBE INSGESAMT	690	237	130	29	17	7	1	1 111	969

BESCHAEFTIGTE ENDE JUNI 1995
NACH DER STELLUNG IM BETRIEB UND BESCHAEFTIGTENGROESSENKLASSEN

STELLUNG IM BETRIEB	IN BETRIEBEN MIT... BIS... BESCHAEFTIGTEN							INSGESAMT	DARUNTER IM HANDWERK
	1 - 9	10 - 19	20 - 49	50 - 99	100 - 199	200 - 499	500 UND MEHR		
TAETIGE INHABER UND MITINHABER (AUCH SELBSTAENDIGE HANDWERKER)	385	47	17	9	•	1	•	464	411
UNBEZAHLT MITHELFFENDE FAMILIEN- ANGEHOERIGE	64	11	-	-	•	-	•	75	65
KAUFMAENNISCHE ANGESTELLTE EINSCHL. AUSZUBILDENDE	384	350	333	139	•	137	•	1 526	1 221
TECHNISCHE ANGESTELLTE EINSCHL. AUSZUBILDENDE	292	225	254	148	•	196	•	1 392	920
ANGESTELLTENVERSICHERUNGSPFLICH- TIGE POLIERE, SCHACHTMEISTER UND MEISTER	50	60	76	73	•	110	•	533	300
WERKPOLIERE, BAUVORARBEITER, BAU- MASCHINEN-FACHMEISTER UND -VORARBEITER	58	126	266	154	•	132	•	961	590
FACHARBEITER (OHNE ARBEITER MIT ANGELERNTEN SPEZIALTAETIGKEITEN)	1 259	1 539	1 454	801	•	848	•	7 174	5 296
MAURER	248	353	439	180	•	232	•	1 706	1 318
BETONBAUER	8	35	80	63	•	149	•	540	316
ZIMMERER	119	95	71	4	•	124	•	542	354
UEBRIGE BAUFACHARBEITER (ISOLIERER, GIPSER, DACHDECKER U.S.M.)	786	938	598	370	•	195	•	3 310	2 692
BAUMASCHINENFUEHRER UND -HARTE, GEPRUEFTE BERUFSKRAFTFAHRER	98	118	266	184	•	148	•	1 076	616
FACHWERKER, WERKER, BAUMASCHINISTEN UND ARBEITER MIT ANGELERNTEN SPEZIALTAETIGKEITEN	434	632	1 200	648	•	436	•	4 050	2 884
GEWERBLICH AUSZUBILDENDE, UMSCHUE- LER, ANLERNLICHE, PRAKTIKANTEN	143	232	235	58	•	75	•	916	722
BESCHAEFTIGTE INSGESAMT	3 069	3 222	3 835	2 030	•	1 935	•	17 091	12 409
DARUNTER LOHNEMPFAENGER	1 944	2 589	3 231	1 734	•	1 601	•	13 634	9 792
GEHALTSEMPFAENGER	676	575	587	287	•	333	•	2 918	2 141

GELEISTETE ARBEITSSTUNDEN IM JUNI 1995
NACH ART DER BAUTEN / AUFTRAGGEBER UND BESCHAEFTIGTENGROESSENKLASSEN
- 1 000 STUNDEN -

ART DER BAUTEN / AUFTRAGGEBER	IN BETRIEBEN MIT... BIS... BESCHAEFTIGTEN							INSGESAMT	DARUNTER IM HANDWERK
	1 - 9	10 - 19	20 - 49	50 - 99	100 - 199	200 - 499	500 UND MEHR		
WOHNUNGSBAU	237	232	157	20	•	3	•	674	636
LANDWIRTSCHAFTLICHER BAU	1	0	0	-	•	-	•	1	1
GEWERBLICHER UND INDUSTRIELLER BAU	51	73	149	77	•	73	•	585	368
HOCHBAU	40	58	106	77	•	54	•	456	295
TIEFBAU	10	15	44	0	•	20	•	129	74
OEFFENTLICHER UND VERKEHRSBAU	32	56	136	155	•	131	•	635	383
HOCHBAU	10	26	23	20	•	22	•	124	97
FUER ORGANISATIONEN OHNE ERWERBSZWECK	4	10	6	12	•	5	•	40	30
FUER GEBIETSKOERPERSCHAFTEN UND SOZIALVERSICHERUNG	6	15	15	7	•	16	•	79	64
FUER DEUTSCHE BUNDESBahn UND DEUTSCHE BUNDESPOST	0	1	3	1	•	1	•	5	3
TIEFBAU	22	30	113	135	•	109	•	512	286
STRASSENBAU	9	14	29	70	•	65	•	212	98
SONSTIGER TIEFBAU	13	16	83	65	•	44	•	299	188
FUER GEBIETSKOERPERSCHAFTEN UND SOZIALVERSICHERUNG	10	12	73	65	•	44	•	247	164
FUER DEUTSCHE BUNDESBahn UND DEUTSCHE BUNDESPOST	3	3	10	-	•	0	•	52	24
INSGESAMT	321	361	442	252	•	207	•	1 896	1 389
DARUNTER IM HANDWERK	291	333	381	166	•	83	•	1 389	X

GELEISTETE ARBEITSSTUNDEN IM JUNI 1995
NACH WIRTSCHAFTSZWEIGEN UND BESCHAEFTIGTENGROESSENKLASSEN

- 1 000 STUNDEN -

		IN BETRIEBEN MIT... BIS... BESCHAEFTIGTEN							INSGESAMT	DARUNTER IM HANDWERK
SYPRO NR.	WIRTSCHAFTSZWEIG	1 - 9	10 - 19	20 - 49	50 - 99	100 - 199	200 - 499	500 UND MEHR		
7210	HOCH- UND TIEFBAU, OHNE AUS- GEPRAEGTEN SCHWERPUNKT	23	39	42	•	•	115	•	330	203
7220	HOCHBAU (OHNE FERTIGTEILBAU)	•	70	128	•	116	-	-	370	295
7231	HERSTELLUNG VON FERTIGTEIL- BAUTEN AUS BETON IM HOCHBAU	-	-	-	-	-	-	-	-	-
7233	MONTAGE VON FERTIGTEILBAUTEN AUS BETON IM HOCHBAU	•	•	•	-	-	-	-	•	•
7235	HERSTELLUNG VON FERTIGTEIL- BAUTEN AUS HOLZ IM HOCHBAU	•	-	-	-	•	-	-	•	•
7237	MONTAGE VON FERTIGTEILBAUTEN AUS HOLZ IM HOCHBAU	•	-	-	-	-	-	-	•	•
7231 B.7237	FERTIGTEILBAU IM HOCHBAU	•	•	•	-	•	-	-	•	•
7241	ERDBEWEGUNGSARBEITEN, LANDES- KULTURBAU	5	4	11	-	-	-	-	19	5
7242	WASSER- UND WASSERSPEZIALBAU	1	-	-	-	-	-	-	1	-
7243	STRASSENBAU	7	•	33	65	•	92	-	223	125
7244	BRUNNENBAU, NICHTBERGBAULICHE TIEFBOHRUNG	•	-	•	-	-	-	-	•	•
7245	BERGBAULICHE TIEFBOHRUNG U. AE. (OHNE ERDOELBOHRUNG)	•	-	-	-	-	-	-	•	•
7249	TIEFBAU, A.N.G.	19	21	100	60	69	-	-	268	167
7251	GERUESTBAU	•	11	•	-	-	-	-	27	18
7255	FASSADENREINIGUNG	•	-	-	-	-	-	-	•	•
72	HOCH- UND TIEFBAU	•	160	332	148	•	207	•	1 268	822
7301	SCHORNSTEIN-, FEUERUNGS- UND INDUSTRIEOFENBAU	4	•	•	•	-	-	-	42	17
7302	GEBAEUDETROCKNUNG	•	•	-	-	-	-	-	4	•
7303	ABDICHTUNG GEGEN WASSER, FEUCHTIGKEIT	21	•	•	•	-	-	-	45	40
7304	ABDAEMUNG GEGEN KAELTE, HAERME, SCHALL U. AE.	5	6	•	-	•	-	-	36	17
7305	ABBRUCH-, SPRENG- UND ENT- TUEMMERUNGSGEWERBE	•	5	•	-	-	-	-	11	•
73	SPEZIALBAU	32	19	•	•	•	-	-	138	77
74	STUKKATEURGEWERBE, GIPSEREI, VERPUTZEREI	80	64	•	•	-	-	-	193	193
7510	ZIMMEREI, INGENIEURHOLZBAU	34	23	9	-	-	-	-	66	66
7550	DACHDECKEREI	56	94	39	42	-	-	-	231	230
75	ZIMMEREI, DACHDECKEREI	90	118	48	42	-	-	-	297	297
72 BIS 75	BAUHAUPTGEWERBE INSGESAMT	321	361	442	252	•	207	•	1 896	1 389
	DARUNTER IM HANDWERK	291	333	381	166	•	83	•	1 389	X

GEWERBLICHER UND INDUSTRIELLER BAU

SYPRO NR.	WIRTSCHAFTSZWEIG	INSGESAMT	WOHNUNGS- BAU	LANDWIRT- SCHAFTLICHER BAU	ZUSAMMEN	HOCHBAU	TIEFBAU
7210	HOCH- UND TIEFBAU, OHNE AUS- GEPRAEGTEN SCHWERPUNKT	330	61	0	139	101	39
7220	HOCHBAU (OHNE FERTIGTEILBAU)	370	180	0	145	145	0
7231	HERSTELLUNG VON FERTIGTEIL- BAUTEN AUS BETON IM HOCHBAU	-	-	-	-	-	-
7233	MONTAGE VON FERTIGTEILBAUTEN AUS BETON IM HOCHBAU	•	•	•	•	•	-
7235	HERSTELLUNG VON FERTIGTEIL- BAUTEN AUS HOLZ IM HOCHBAU	•	•	-	-	-	-
7237	MONTAGE VON FERTIGTEILBAUTEN AUS HOLZ IM HOCHBAU	•	•	-	-	-	-
7231 B. 7237	FERTIGTEILBAU IM HOCHBAU	•	•	-	•	•	-
7241	ERDBEWEGUNGSARBEITEN, LANDES- KULTURBAU	19	6	-	5	-	5
7242	WASSER- UND WASSERSPEZIALBAU	1	-	-	-	-	-
7243	STRASSENBAU	223	0	-	16	6	10
7244	BRUNNENBAU, NICHTBERGBAULICHE TIEFBOHRUNG	•	-	-	•	-	•
7245	BERGBAULICHE TIEFBOHRUNG U. AE. (OHNE ERDOELBOHRUNG)	•	-	-	-	-	-
7249	TIEFBAU, A. N. G.	268	2	-	73	7	66
7251	GERUESTBAU	27	12	-	10	10	-
7255	FASSADENREINIGUNG	-	-	-	-	-	-
72	HOCH- UND TIEFBAU	1 268	273	1	406	283	124
7301	SCHORNSTEIN-, FEUERUNGS- UND INDUSTRIEOFENBAU	42	10	-	32	32	-
7302	GEBAEUDETROCKNUNG	4	2	-	0	0	-
7303	ABDICHTUNG GEGEN WASSER, FEUCHTIGKEIT	45	19	-	21	20	1
7304	ABDAEMMUNG GEGEN KAELTE, WAERME, SCHALL U. AE.	36	4	-	29	29	-
7305	ABBRUCH-, SPRENG- UND ENT- TRUEMMERUNGSGEWERBE	11	3	-	8	4	4
73	SPEZIALBAU	138	38	-	90	85	5
74	STUKKATEURGEWERBE, GIPSEREI, VERPUTZEREI	193	144	1	32	32	-
7510	ZIMMEREI, INGENIEURHOLZBAU	66	63	-	3	3	0
7550	DACHDECKEREI	231	158	-	53	53	-
75	ZIMMEREI, DACHDECKEREI	297	220	-	57	57	0
72 BIS 75	BAUHAUPTGEWERBE INSGESAMT	1 896	674	1	585	456	129

STUNDEN -

ZUSAMMEN	ZUSAMMEN	HOCHBAU					OFFENTLICHER UND VERKEHRSBAU		TIEFBAU	SONSTIGER TIEFBAU		SYPRO NR.
		FUER ORGA- NISATIONEN OHNE ERWERBS- ZWECK	FUER GE- BIETSKOER- PERSCHAFTEN U. SOZIALVER- SICHERUNG	FUER DEUT- SCHE BUN- DESBahn U. DEUTSCHE BUNDESPOST	ZUSAMMEN	STRASSEN- BAU	ZUSAMMEN	FUER GEBIETS- KOERPERSCHAFT- TEN U. SOZIAL- VERSICHERUNG	FUER DEUT- SCHE BUN- DESBahn U. DEUTSCHE BUNDESPOST			
129	39	15	23	1	90	33	57	57	0	7210		
44	32	5	27	0	12	-	12	12	-	7220		
-	-	-	-	-	-	-	-	-	-	7231		
-	-	-	-	-	-	-	-	-	-	7233		
-	-	-	-	-	-	-	-	-	-	7235		
-	-	-	-	-	-	-	-	-	-	7237		
-	-	-	-	-	-	-	-	-	-	7231 B. 7237		
9	-	-	-	-	9	2	7	7	-	7241		
1	-	-	-	-	1	-	1	1	-	7242		
206	-	-	-	-	206	163	43	43	1	7243		
*	*	*	*	*	*	*	*	*	*	7244		
*	*	*	*	*	*	*	*	*	*	7245		
193	1	0	1	-	192	14	177	126	51	7249		
5	5	-	3	2	0	-	0	0	-	7251		
*	*	*	*	*	*	*	*	*	*	7255		
588	78	21	54	3	511	212	299	247	52	72		
-	-	-	-	-	-	-	-	-	-	7301		
1	1	1	-	-	-	-	-	-	-	7302		
6	6	3	3	0	0	0	-	-	-	7303		
3	3	2	1	-	-	-	-	-	-	7304		
-	-	-	-	-	-	-	-	-	-	7305		
11	10	6	4	0	0	0	-	-	-	73		
16	16	7	8	1	0	-	0	0	-	74		
0	0	0	-	-	-	-	-	-	-	7510		
20	20	6	13	1	-	-	-	-	-	7550		
20	20	6	13	1	-	-	-	-	-	75		
635	124	40	79	5	512	212	299	247	52	72 BIS 75		

BAUGEWERBLICHER UMSATZ *) IM JUNI 1995
NACH WIRTSCHAFTSZWEIGEN UND BESCHAEFTIGTENGROSSENKLASSEN

- 1 000 DM -

IN BETRIEBEN MIT... BIS... BESCHAEFTIGTEN

SYPRO NR.	WIRTSCHAFTSZWEIG	1 - 9	10 - 19	20 - 49	50 - 99	100 - 199	200 - 499	500 UND MEHR	INSGESAMT	DARUNTER IM HANDWERK
7210	HOCH- UND TIEFBAU, OHNE AUS- GEPRAEGTEN SCHWERPUNKT	2 072	3 879	5 189	•	•	19 795	•	46 908	27 159
7220	HOCHBAU (OHNE FERTIGTEILBAU)	•	6 850	14 533	•	15 009	-	-	60 350	30 519
7231	HERSTELLUNG VON FERTIGTEIL- BAUTEN AUS BETON IM HOCHBAU	-	-	-	-	-	-	-	-	-
7233	MONTAGE VON FERTIGTEILBAUTEN AUS BETON IM HOCHBAU	•	•	•	-	-	-	-	•	•
7235	HERSTELLUNG VON FERTIGTEIL- BAUTEN AUS HOLZ IM HOCHBAU	•	-	-	-	•	-	-	•	•
7237	MONTAGE VON FERTIGTEILBAUTEN AUS HOLZ IM HOCHBAU	•	-	-	-	-	-	-	•	•
7231 B. 7237	FERTIGTEILBAU IM HOCHBAU	•	•	•	-	•	-	-	•	•
7241	ERDBEWEGUNGSARBEITEN, LANDES- KULTURBAU	509	456	966	-	-	-	-	1 931	391
7242	WASSER- UND WASSERSPEZIALBAU	2 897	-	-	-	-	-	-	2 897	-
7243	STRASSENBAU	5 924	•	2 577	7 052	•	9 847	-	28 002	14 179
7244	BRUNNENBAU, NICHTBERGBAULICHE TIEFBOHRUNG	•	-	•	-	-	-	-	•	•
7245	BERGBAULICHE TIEFBOHRUNG U. AE. (OHNE ERDOELBOHRUNG)	•	-	-	-	-	-	-	•	•
7249	TIEFBAU, A. N. G.	4 056	2 239	11 848	7 520	8 139	-	-	33 803	18 078
7251	GERUESTBAU	•	1 202	•	-	-	-	-	2 141	1 563
7255	FASSADENREINIGUNG	-	-	-	-	-	-	-	-	-
72	HOCH- UND TIEFBAU	•	16 186	36 595	16 698	•	29 642	•	181 557	93 012
7301	SCHORNSTEIN-, FEUERUNGS- UND INDUSTRIEOFENBAU	609	•	•	•	-	-	-	3 706	2 374
7302	GEBAEUDETROCKNUNG	•	•	-	-	-	-	-	475	•
7303	ABDICHTUNG GEGEN WASSER, FEUCHTIGKEIT	1 510	•	•	•	-	-	-	3 597	3 204
7304	ABDAEMMUNG GEGEN KAELTE, WAERME, SCHALL U. AE.	197	413	•	-	•	-	-	2 368	1 473
7305	ABBRUCH-, SPRENG- UND ENT- TUEHMERUNGSGEWERBE	•	400	•	-	-	-	-	893	•
73	SPEZIALBAU	2 287	2 199	•	•	•	-	-	11 040	7 466
74	STUKKATEURGEWERBE, GIPSEREI, VERPUTZEREI	6 705	5 508	•	•	-	-	-	18 042	18 042
7510	ZIMMEREI, INGENIEURHOLZBAU	3 406	2 490	947	-	-	-	-	6 843	6 843
7550	DACHDECKEREI	5 274	8 920	5 158	5 144	-	-	-	24 497	24 473
75	ZIMMEREI, DACHDECKEREI	8 680	11 410	6 105	5 144	-	-	-	31 340	31 316
72 BIS 75	BAUHAUPTGEWERBE INSGESAMT	57 491	35 304	49 517	26 926	•	29 642	•	241 979	149 836

*) OHNE UMSATZSTEUER.

BAUGEWERBLICHER UMSATZ *) NACH ART DER BAUTEN / AUFTRAGGEBER
UND BESCHAEFTIGTENGROSSENKLASSEN SONIE GESAMTUMSATZ *) IM JUNI 1995

- 1 000 DM -

ART DER BAUTEN / AUFTRAGGEBER NICHTBAUGEWERBLICHER UMSATZ SONIE GESAMTUMSATZ	IN BETRIEBEN MIT... BIS... BESCHAEFTIGTEN							INSGESAMT	DARUNTER IM HANDWERK
	1 - 9	10 - 19	20 - 49	50 - 99	100 - 199	200 - 499	500 UND MEHR		
WOHNUNGSBAU	22 878	21 613	17 848	2 159	•	1 595	•	74 778	61 374
LANDWIRTSCHAFTLICHER BAU	77	15	13	-	•	-	•	105	105
GEWERBLICHER UND INDUSTRIELLER BAU	5 736	8 431	17 479	7 489	•	10 498	•	67 573	42 300
HOCHBAU	4 878	6 614	12 056	7 486	•	6 740	•	51 383	33 883
TIEFBAU	858	1 816	5 424	3	•	3 758	•	16 190	8 417
OEFFENTLICHER UND VERKEHRSBAU	28 800	5 246	14 177	17 277	•	17 548	•	99 523	46 057
HOCHBAU	16 355	2 609	2 581	1 928	•	3 529	•	30 255	11 050
FUER ORGANISATIONEN OHNE ERWERBSZWECK	406	1 162	646	1 415	•	783	•	5 805	3 434
FUER GEBIETSKOERPERSCHAFTEN UND SOZIALVERSICHERUNG	15 931	1 349	1 666	513	•	2 601	•	23 920	7 368
FUER DEUTSCHE BUNDESBahn UND DEUTSCHE BUNDESPOST	18	98	269	-	•	145	•	529	248
TIEFBAU	12 446	2 637	11 596	15 349	•	14 019	•	69 269	35 007
STRASSENBAU	6 251	1 468	2 467	7 547	•	7 093	•	27 336	11 158
SONSTIGER TIEFBAU	6 195	1 169	9 129	7 803	•	6 926	•	41 932	23 849
FUER GEBIETSKOERPERSCHAFTEN UND SOZIALVERSICHERUNG	5 961	929	8 595	7 761	•	6 913	•	36 094	21 096
FUER DEUTSCHE BUNDESBahn UND DEUTSCHE BUNDESPOST	234	241	534	42	•	13	•	5 838	2 753
INSGESAMT	57 491	35 304	49 517	26 926	•	29 642	•	241 979	149 836
UMSATZ AUS SONSTIGEN EIGENEN ER- ZEUGNISSEN UND AUS INDUSTRIEL- LEN/ HANDWERKLICHEN DIENST- LEISTUNGEN	370	-	146	48	•	897	•	4 651	1 300
UMSATZ AUS HANDELSWARE UND AUS SONSTIGEN NICHTINDUSTRIELLEN / NICHTHANDWERKLICHEN TAEITIGKEITEN	153	144	1 259	430	•	382	•	2 394	694
GESAMTUMSATZ IM JUNI 1995	58 014	35 449	50 923	27 404	•	30 921	•	249 024	151 830
DARUNTER IM HANDWERK	25 539	33 101	43 097	18 696	•	15 299	•	151 830	x

*) OHNE UMSATZSTEUER.

IN BETRIEBEN MIT...

SYPRO NR.	WIRTSCHAFTSZWEIG NICHTBAGEWERBLICHER UMSATZ SOWIE GESAMTUMSATZ	1 - 9	10 - 19	20 - 49	50 - 99
7210	HOCH- UND TIEFBAU, OHNE AUS- GEPRAEGTEN SCHWERPUNKT	19 956	41 770	36 236	•
7220	HOCHBAU (OHNE FERTIGTEILBAU)	•	85 934	167 464	•
7231	HERSTELLUNG VON FERTIGTEIL- BAUTEN AUS BETON IM HOCHBAU	-	-	-	-
7233	MONTAGE VON FERTIGTEILBAUTEN AUS BETON IM HOCHBAU	•	•	•	-
7235	HERSTELLUNG VON FERTIGTEIL- BAUTEN AUS HOLZ IM HOCHBAU	•	-	-	-
7237	MONTAGE VON FERTIGTEILBAUTEN AUS HOLZ IM HOCHBAU	•	-	-	-
7231 B.7237	FERTIGTEILBAU IM HOCHBAU	•	•	•	-
7241	ERDBEWEGUNGSARBEITEN, LANDES- KULTURBAU	6 466	4 789	8 106	-
7242	WASSER- UND WASSERSPEZIALBAU	26 401	-	-	-
7243	STRASSENBAU	10 665	•	34 966	99 330
7244	BRUNNENBAU, NICH/BERGBAULICHE TIEFBOHRUNG	•	-	•	-
7245	BERGBAULICHE TIEFBOHRUNG U. AE. (OHNE ERDOELBOHRUNG)	•	-	-	-
7249	TIEFBAU, A.N.G.	31 191	26 112	126 888	87 649
7251	GERUESTBAU	•	10 923	•	-
7255	FASSADENREINIGUNG	•	-	-	-
72	HOCH- UND TIEFBAU	•	193 160	391 716	211 269
7301	SCHORNSTEIN-, FEUERUNGS- UND INDUSTRIEOFENBAU	6 450	•	•	•
7302	GEBAEUDETROCKNUNG	•	•	-	-
7303	ABDICHTUNG GEGEN WASSER, FEUCHTIGKEIT	11 285	•	•	•
7304	ABDAEMMUNG GEGEN KAELTE, WAERME, SCHALL U. AE.	2 015	6 520	•	-
7305	ABBRUCH-, SPRENG- UND ENT- TUEMMERUNGSGENERBE	•	4 691	•	-
73	SPEZIALBAU	21 024	31 685	•	•
74	STUKKATEURGEWERBE, GIPSEREI, VERPUTZEREI	62 131	63 574	•	•
7510	ZIMMEREI, INGENIEURHOLZBAU	47 988	25 746	12 361	-
7550	DACHDECKEREI	51 749	97 795	48 723	50 037
75	ZIMMEREI, DACHDECKEREI	99 737	123 542	61 085	50 037
72 BIS 75	BAUHAUPTGEWERBE INSGESAMT	408 065	411 962	533 714	328 064
	DARUNTER UMSATZ AUS NACHUN- TERNEHMERTAEITIGKEIT (LEISTUNG FUER ANDERE BAU- UNTERNEHMEN)	13 339	22 270	18 207	8 554
	UMSATZ AUS SONSTIGEN EIGENEN ERZEUGNISSEN UND AUS INDU- STRIELLEN / HANDWERKLICHEN DIENSTLEISTUNGEN	2 926	271	3 008	1 067
	UMSATZ AUS HANDELSWARE UND AUS SONSTIGEN NICHTINDU- STRIELLEN / NICHTHANDWERK- LICHEN TAEITIGKEITEN	2 515	3 631	8 660	4 803
	GESAMTUMSATZ IM JAHR 1994	413 506	415 864	545 383	333 934
	DARUNTER IM HANDWERK	272 982	381 004	456 467	213 442

*) OHNE UMSATZSTEUER.

DM -

BIS... BESCHAEFTIGTEN

100 - 199	200 - 499	500 UND MEHR	INSGESAMT	DARUNTER IM HANDWERK	WIRTSCHAFTSZWEIG NICHTBAUGEWERBLICHER UMSATZ SOWIE GESAMTUMSATZ	SYPRO NR.
•	174 332	•	492 059	227 340	HOCH- UND TIEFBAU, OHNE AUS- GEPRAEGTEN SCHWERPUNKT	7210
160 482	-	-	541 625	363 128	HOCHBAU (OHNE FERTIGTEILBAU)	7220
-	-	-	-	-	HERSTELLUNG VON FERTIGTEIL- BAUTEN AUS BETON IM HOCHBAU	7231
-	-	-	•	•	MONTAGE VON FERTIGTEILBAUTEN AUS BETON IM HOCHBAU	7233
•	-	-	•	•	HERSTELLUNG VON FERTIGTEIL- BAUTEN AUS HOLZ IM HOCHBAU	7235
-	-	-	•	•	MONTAGE VON FERTIGTEILBAUTEN AUS HOLZ IM HOCHBAU	7237
•	-	-	•	•	FERTIGTEILBAU IM HOCHBAU	7231 B.7237
-	-	-	19 361	5 134	ERDBEWEGUNGSARBEITEN, LANDES- KULTURBAU	7241
-	-	-	26 401	-	WASSER- UND WASSERSPEZIALBAU	7242
•	132 107	-	316 591	167 368	STRASSENBAU	7243
-	-	-	•	•	BRUNNENBAU, NICHTBERGBAULICHE TIEFBOHRUNG	7244
-	-	-	•	•	BERGBAULICHE TIEFBOHRUNG U. AE. (OHNE ERDDELBOHRUNG)	7245
101 613	-	-	373 453	215 313	TIEFBAU, A. N.G.	7249
-	-	-	20 763	15 252	GERUESTBAU	7251
-	-	-	•	•	FASSADENREINIGUNG	7255
•	306 439	•	1 855 377	1 004 651	HOCH- UND TIEFBAU	72
-	-	-	38 248	21 884	SCHORNSTEIN-, FEUERUNGS- UND INDUSTRIEOFENBAU	7301
-	-	-	5 858	•	GEBAEUDETROCKNUNG	7302
-	-	-	54 989	49 049	ABDICHTUNG GEGEN WASSER, FEUCHTIGKEIT	7303
•	-	-	47 784	20 450	ABDAEMMUNG GEGEN KAELTE, HAERME, SCHALL U. AE.	7304
-	-	-	13 259	•	ABBRUCH-, SPRENG- UND ENT- TRUEMMERUNGSGEWERBE	7305
•	-	-	160 138	96 813	SPEZIALBAU	73
-	-	-	185 072	185 072	STUKKATEURGEWERBE, GIPSEREI, VERPUTZEREI	74
-	-	-	86 096	86 096	ZIMMEREI, INGENIEURHOLZBAU	7510
-	-	-	248 304	247 687	DACHDECKEREI	7550
-	-	-	334 400	333 783	ZIMMEREI, DACHDECKEREI	75
•	306 439	•	2 534 987	1 620 319	BAUHAUPTGEWERBE INSGESAMT	72 BIS 75
-	16 650	-	79 020	47 194	DARUNTER UMSATZ AUS NACHUN- TERNEHMERTAEITIGKEIT (LEISTUNG FUER ANDERE BAU- UNTERNEHMEN)	
•	10 241	•	51 081	19 009	UMSATZ AUS SONSTIGEN EIGENEN ERZEUGNISSEN UND AUS INDU- STRIELLEN / HANDWERKLICHEN DIENSTLEISTUNGEN	
•	8 545	•	28 596	10 351	UMSATZ AUS HANDELSWARE UND AUS SONSTIGEN NICHTINDU- STRIELLEN / NICHTHANDWERK- LICHEN TAEITIGKEITEN	
•	325 224	•	2 614 664	1 649 679	GESAMTUMSATZ IM JAHR 1994	
•	117 830	•	1 649 679	X	DARUNTER IM HANDWERK	

LOEHNE UND GEHAELTER IM JUNI 1995 SOWIE ARBEITGEBERZULAGEN *) ZU LOEHNEN UND GEHAELTERN IM JAHR 1994
NACH BESCHAEFTIGTENGROSSENKLASSEN

- 1 000 DM -

BRUTTOLOHN- U. GEHALTSUMME -- -- -- -- -- ARBEITGEBERZULAGEN	IN BETRIEBEN MIT... BIS... BESCHAEFTIGTEN							INSGESAMT	DARUNTER IM HANDWERK
	1 - 9	10 - 19	20 - 49	50 - 99	100-199	200-499	500 UND MEHR		
LOEHNE	6 689	9 268	12 861	7 459	•	7 094	•	55 074	38 306
GEHAELTER	2 149	2 314	3 019	2 037	•	2 168	•	14 829	9 898
LOHN- UND GEHALTSUMME	8 838	11 583	15 880	9 496	•	9 262	•	69 904	48 204
ARBEITGEBERZULAGEN *)									
ZU LOEHNEN	273	522	858	501	•	587	•	3 629	2 381
ZU GEHAELTERN	56	113	204	114	•	172	•	891	535
ZUR LOHN- UND GEHALTSUMME	330	635	1 063	615	•	759	•	4 520	2 916
-- -- -- -- -- *) GEMAESS VERMOEGENSBILDUNGSTARIF- VERTRAEGEN									

BETRIEBE, BESCHAEFTIGTE, GELEISTETE ARBEITSSTUNDEN, LOEHNE, GEHAELTER UND GESAMTUMSATZ IM JUNI 1995
SOWIE GESAMTUMSATZ IM KALENDERJAHR 1994
NACH KREISEN

SCHL. -ZAHL	KREIS -- REGIERUNGSBEZIRK -- LAND	BEZEICHNUNG	BETRIEBE	INSGESAMT	BESCHAEFTIGTE DARUNTER AUSLAENDISCHE ARBEITNEHMER			LOEHNE	GEHAELTER	GESAMTUMSATZ
					ZUSAMMEN	ANTEIL AN DEN BE- SCHAEFTIGTEN INSGESAMT	GE- LEISTETE ARBEITS- STUNDEN			
				AM 30. JUNI 1995				IM JUNI 1995		IM KALENDER JAHR 1994
				ANZAHL	PROZENT	1 000		1 000 DM		
041	STADTVERBAND	SAARBRUECK	345	5 581	583	10,4	629	17 906	5 052	99 256
042	KREIS MERZIG-WADERN		132	1 523	97	6,4	171	4 762	1 045	22 437
043	KREIS NEUNKIRCHEN		170	3 280	293	8,9	368	10 768	2 923	42 645
044	KREIS SAARLOUIS		210	2 564	322	12,6	290	8 150	1 990	31 225
045	SAARPFALZ-KREIS		154	2 743	264	9,6	281	9 170	2 406	34 653
046	KREIS ST.WENDEL		100	1 400	51	3,6	158	4 319	1 412	18 808
0	SAARLAND		1 111	17 091	1 610	9,4	1 897	55 075	14 828	249 024
	LAND SAARLAND		1 111	17 091	1 610	9,4	1 897	55 075	14 828	249 024
										2 614 664

BESTAND AN VERFUEGBAREN GERAETEN ENDE JUNI 1995
NACH BESCHAEFTIGTENGROESSENKLASSEN

- STUECK -

IN BETRIEBEN MIT... BIS... BESCHAEFTIGTEN

GERAETEART	1 - 9	10 - 19	20 - 49	50 - 99	100 - 199	200 - 499	500 UND MEHR	INSGESAMT	DARUNTER IM HANDWERK
BETONMISCHER MIT TROMMELINHALT UNTER 250 L	410	281	262	52	•	27	•	1 168	1 005
250 L UND MEHR	365	249	224	47		26		1 042	886
	45	32	38	5		1		126	119
TRANSPORTBETONMISCHER UND AGITATOREN	-	3	1	1	•	-	•	5	5
TURMKRANE MIT NENNLASTMOMENT	47	66	82	23	•	37	•	367	255
BIS UNTER 16 TM	17	20	19	-	•	14	•	84	66
16 BIS UNTER 40 TM	23	42	52	16	•	17	•	196	159
40 BIS UNTER 100 TM	5	4	8	7	•	6	•	73	27
100 TM UND MEHR	2	-	3	-	•	-	•	14	3
MOBIL- UND AUTOKRANE	24	30	60	10	•	6	•	144	109
AUFZUGSWINDEN (EINSCHL. HANDKABELWINDEN)	69	64	46	21	•	12	•	236	195
BAUAUFZUEGE	211	165	80	30	•	10	•	514	492
FOERDERBAENDER	40	36	17	10	•	8	•	116	101
BETONPUMPEN ALLER ART (OHNE BETONSPRITZEN)	12	9	7	1	•	1	•	31	28
MOERTELFUERDER- UND VERPUTZGERAETE	307	182	106	25	•	9	•	638	625
TRANSPORTER MIT PRITSCHEN- ODER KASTENAUFBAU, 0,5 BIS 2,5 T NUTZ- LAST (OHNE KLEINBUSSE)	409	329	361	218	•	115	•	1 637	1 311
LKW (EINSCHL. ZUGMASCHINEN MIT LADEFLETCHE)	419	400	470	152	•	144	•	1 822	1 366
NUTZLAST: CA. 1,5 T BIS EINSCHL. 12 T UND UNIMOG	375	352	328	124	•	56	•	1 384	1 100
UEBER 12 T	44	48	142	28	•	88	•	438	266
VORDERKIPPER, DUMPER (SCHUETTER)	5	8	10	8	•	22	•	63	28
BAGGER	127	152	258	108	•	90	•	908	580
SEILBAGGER AUF RAUPEN	-	3	4	2	•	3	•	17	10
SEILBAGGER, BEREIFT	4	5	3	-	•	1	•	14	10
HYDRAULIKBAGGER AUF RAUPEN	67	62	112	42	•	42	•	394	242
HYDRAULIKBAGGER, BEREIFT	56	82	139	64	•	44	•	483	318
PLANIERRAUPEN	16	2	13	-	•	22	•	94	30
LADEGERAETE (KEINE GABELSTAPLER)	145	156	318	133	•	127	•	1 036	699
LADEGERAETE AUF RAUPEN	9	6	26	5	•	5	•	60	43
LADEGERAETE, BEREIFT	95	110	216	111	•	118	•	780	491
BAGGERLADER	41	40	76	17	•	4	•	196	165
GRADER, STRASSENHOBEL	4	2	24	15	•	7	•	60	28
RAMMBAEREN ALLER ART (OHNE HANDRAMMEN)	6	1	10	21	•	20	•	66	45
VERDICHTUNGSMASCHINEN	249	320	609	370	•	361	•	2 379	1 532
STAMPF- UND RUETTELGERAETE (OHNE BETONINNEN- U. -AUSSENRUETTLER)	213	265	480	304	•	258	•	1 906	1 246
GUMMIRADWALZEN	8	6	10	3	•	8	•	46	27
GLATTMANTELWALZEN UND VIBRATIONS- WALZEN ALLER ART	28	49	119	63	•	95	•	427	259
STRASSENBAUMASCHINEN									
FUER SCHWARZDECKEN	-	-	2	2	•	2	•	6	2
MISCHANLAGEN	-	-	14	2	•	4	•	20	5
GUSSASPHALTKOCHER	4	1	19	6	•	12	•	50	28
FERTIGER	-	-	1	-	•	-	•	2	2
FUER BETONSTRASSEN FERTIGER UND VERTEILER	-	-	1	-	•	-	•	2	2
KOMPRESSOREN ALLER ART	266	250	343	180	•	122	•	1 414	1 041
STAHLROHRGERUESTE UND STAHLPROFIL- GERUESTE (IN TONNEN)	1 568	1 867	1 474	190	•	537	•	6 185	4 342
GRABENVERBAU AUS STAHL (IN TONNEN)	57	63	283	310	•	225	•	1 161	757

Bestand an verfügbaren Geräten Ende Juni 1995 nach Kreisen
- Stück -

Art der Geräte			Saarland ins- gesamt	Stadt- verband Saarbr.	Kreis Merzig- Wadern	Kreis Neun- kirchen	Kreis Saar- louis	Saar- pfalz- Kreis	Kreis- St. Wendel
1. Betonmischer	Trommel- inhalt:	a) unter 250 l	1 042	310	126	150	167	227	62
		b) 250 l und mehr	126	39	10	32	26	13	6
2. Transportbetonmischer und Agitatoren			5	3	-	-	1	1	-
3. Turmkrane	Nennlastmoment:	a) bis unter 16 tm	84	41	10	3	5	18	7
(10 kN m = 1 tm)		b) 16 bis unter 40 tm	196	58	15	25	37	52	9
		c) 40 bis unter 100 tm	73	19	5	21	8	20	-
		d) 100 tm und mehr	14	2	-	2	3	7	-
4. Mobil- und Autokrane			144	58	23	17	18	15	13
5. Aufzugswinden (einschl. Handkabelwinden)			236	98	16	31	36	43	12
6. Bauaufzüge			514	186	29	85	94	79	41
7. Förderbänder			116	33	11	21	13	25	13
8. Betonpumpen aller Art (ohne Betonspritzen)			31	12	6	2	6	1	4
9. Mörtelförder- und Verputzgeräte			638	125	133	123	135	66	56
10. Transporter mit Pritschen- oder Kastenaufbau. 0,5 bis 2,5 t Nutzlast (ohne Kleinbusse)			1 637	473	146	356	285	278	99
11. LKW (einschl. Zugmaschinen mit Ladefläche	Nutzlast:	a) ca. 1,5 t bis einschl. 12 t und Unimog	1 384	489	115	283	188	165	144
		b) über 12 t	438	115	49	61	92	51	70
12. Vorderkipper, Dumper (Schütter)			63	40	1	3	8	9	2
13. Bagger		a) Seilbagger auf Raupen	17	8	1	1	1	5	1
		b) Seilbagger, bereift	14	-	2	3	2	5	2
		c) Hydraulikbagger auf Raupen	394	80	48	92	68	59	47
		d) Hydraulikbagger, bereift	483	139	56	111	77	66	34
14. Planierraupen			94	15	6	22	19	19	13
15. Ladegeräte		a) Ladegeräte auf Raupen	60	19	5	13	10	6	7
		b) Ladegeräte, bereift	780	186	71	155	127	132	109
		c) Baggerlader	196	62	19	45	23	26	21
16. Grader, Straßenhobel			60	25	8	4	7	6	10
17. Rammhären aller Art (ohne Handrammen)			66	9	1	10	12	17	17
18. Verdichtungsmaschinen		a) Stampf- u. Rüttelgeräte ohne Betoninnen- u. außenrüttler	1 906	535	170	314	268	432	187
		b) Gummiradwalzen	46	7	9	11	6	5	8
		c) Glattmantelwalzen und Vibrationswalzen aller Art	427	90	44	74	78	70	71
19. Straßenbaumaschinen für		a) Mischanlagen	6	1	-	1	1	-	3
für Schwarzdecken:		b) Gußasphaltkoher	20	14	-	1	3	-	2
		c) Fertiger	50	10	5	4	6	6	19
für Betonstraßen:		d) Fertiger und Verteiler	2	-	2	-	-	-	-
20. Kompressoren aller Art			1 414	456	140	282	205	229	102
21. Stahlrohrgerüste und Stahlprofilgerüste (in t)			6 185	3 741	310	515	715	500	404
22. Grabenverbau aus Stahl (in t)			1 161	373	36	175	225	293	59